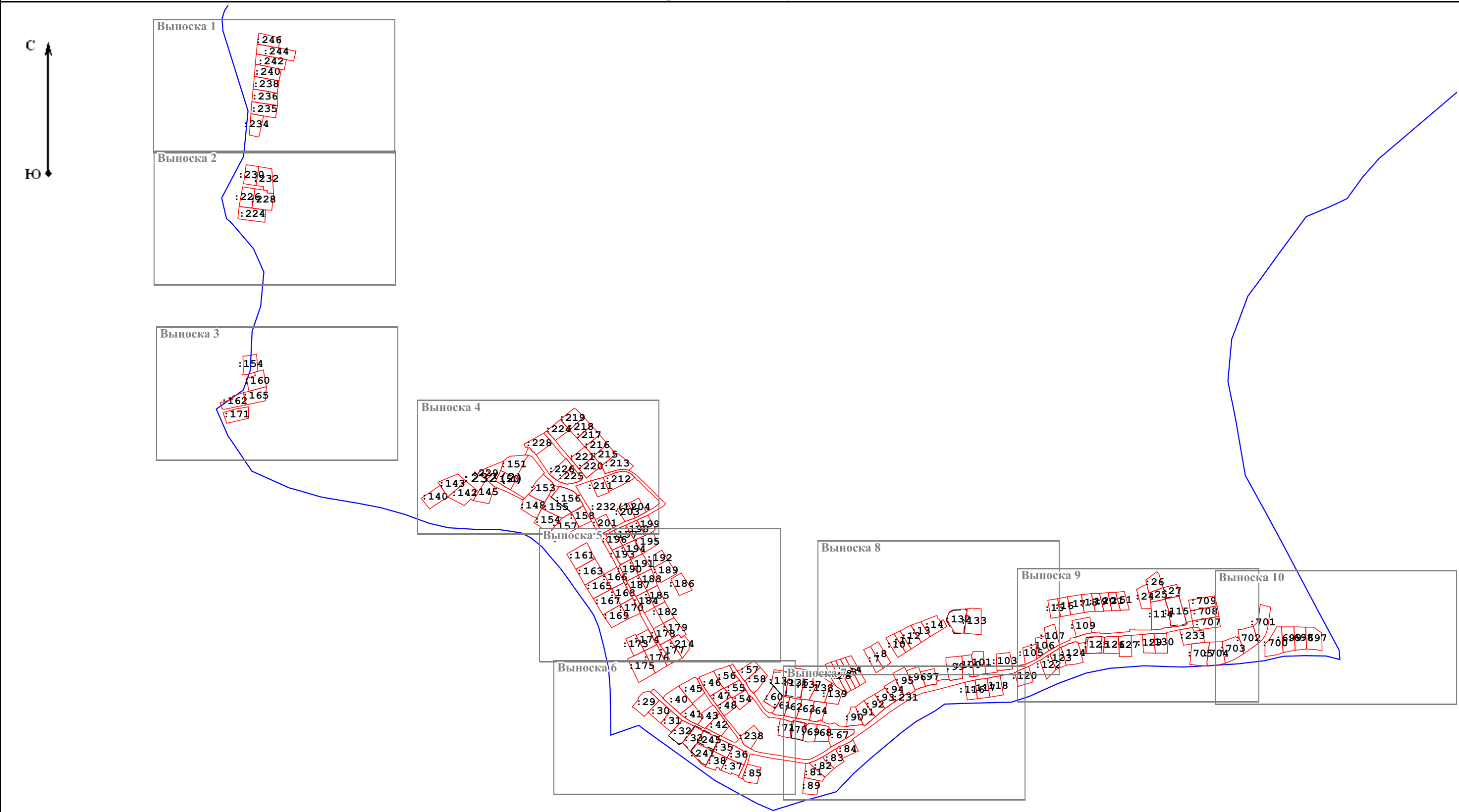



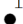

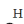


Схема границ земельных участков



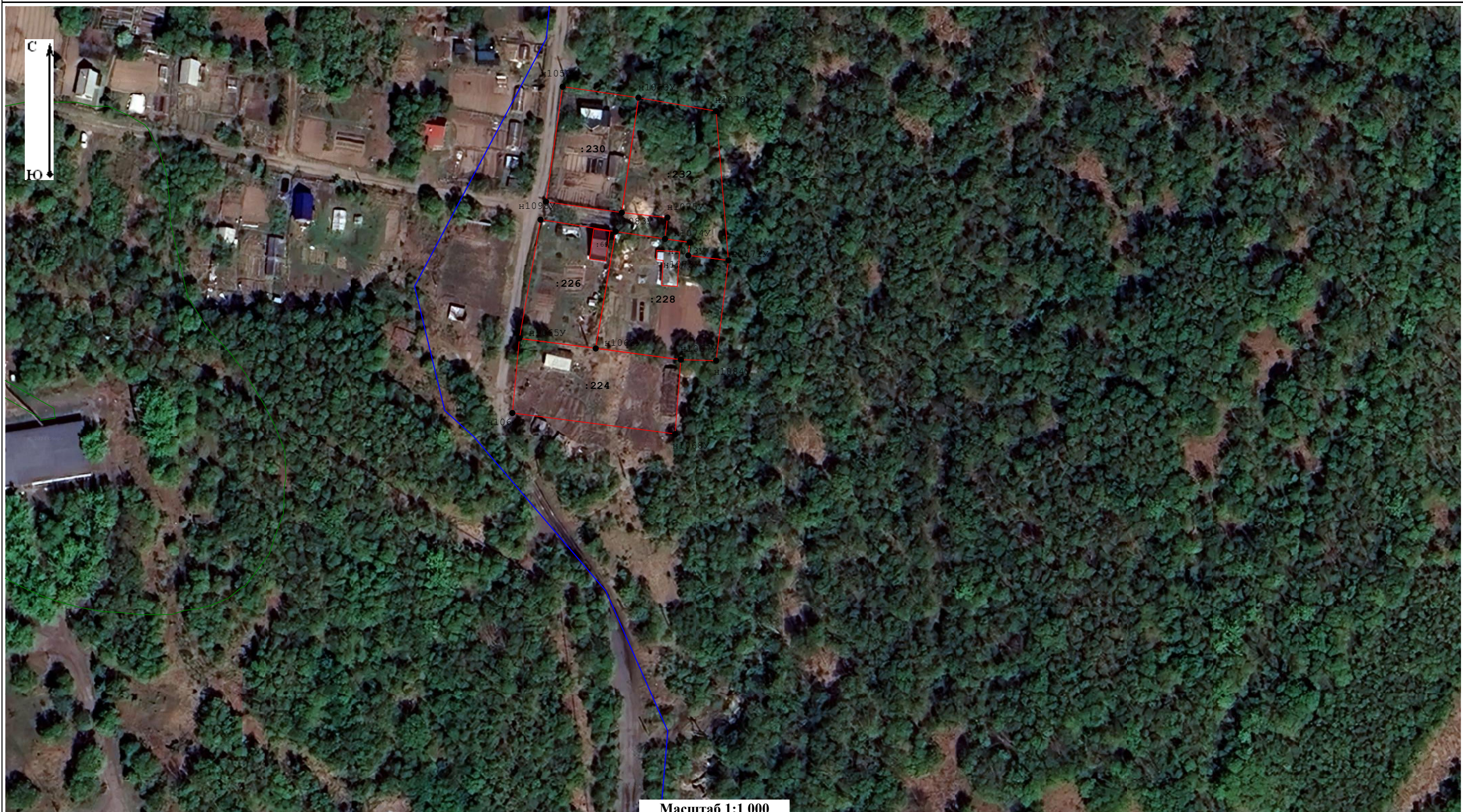
Масштаб 1:6 000

Условные обозначения:

- | | | | | | |
|---|--|---|--|---|--|
|  | - Часть границы зон с особыми условиями использования территории |  | - Часть контура, образованного проекцией вновь образованного наземного конструктивного элемента здания, сооружения, объекта незавершенного строительства | | - Часть границы кадастрового квартала |
|  | 5 - Прекращающая существование точка, сведения о которой позволяют однозначно определить ее местоположение |  | 1 - характерная точка границы земельного участка, сведения ЕГРН о которой соответствуют требованиям, установленным в соответствии с частью 13 статьи 22 Федерального закона от 13 июля 2015 г. N 218-ФЗ "О государственной регистрации недвижимости" |  | н1У - Новая точка границы земельного участка |
|  | н1О - Новая точка контура здания, сооружения, объекта незавершенного строительства. | | | | |
- 00:00:000000 - Номер кадастрового квартала
- :10 - Кадастровый номер земельного участка
- Часть контура, образованного проекцией вновь образованного наземного конструктивного элемента здания, сооружения, объекта незавершенного строительства
- Часть контура существующей в ЕГРН границы объекта недвижимости



Условные обозначения:		
00:00:000000	- Номер кадастрового квартала	
—	- Часть границы зон с особыми условиями использования территории	
5	- Прекращающая существование точка, сведения о которой позволяют однозначно определить ее местоположение	
н10	- Новая точка контура здания, сооружения, объекта незавершенного строительства.	
:10	- Кадастровый номер земельного участка	
—	- Часть контура, образованного проекцией вновь образованного наземного конструктивного элемента здания, сооружения, объекта незавершенного строительства	
1	- характерная точка границы земельного участка, сведения ЕГРН о которой соответствуют требованиям, установленным в соответствии с частью 13 статьи 22 Федерального закона от 13 июля 2015 г. N 218-ФЗ "О государственной регистрации недвижимости"	
—	- Часть границы кадастрового квартала	
—	- Часть контура существующей в ЕГРН границы объекта недвижимости	
н1У	- Новая точка границы земельного участка	



Условные обозначения:

00:00:000000 - Номер кадастрового квартала

- Часть границы зон с особыми условиями использования территории

● 5 - Прекращающая существование точка, сведения о которой позволяют однозначно определить ее местоположение

h10 - Новая точка контура здания, сооружения, объекта незавершенного строительства.

: 10 - Кадастровый номер земельного участка

- Часть контура, образованного проекцией вновь образованного наземного конструктивного элемента здания, сооружения, объекта незавершенного строительства

1 - характерная точка границы земельного участка, сведения ЕГРН о которой
 • соответствуют требованиям, установленным в соответствии с частью 13
 статьи 22 Федерального закона от 13 июля 2015 г. N 218-ФЗ "О
 государственной регистрации недвижимости"

- Часть границы кадастрового квартала

- Часть контура существующей в ЕГРН границы объекта недвижимости

н1у - Новая точка границы земельного участка



Масштаб 1:1 000

Условные обозначения:

00:00:000000 - Номер кадастрового квартала

— - Часть границы зон с особыми условиями использования территории

5 - Прекращающая существование точка, сведения о которой позволяют однозначно определить ее местоположение

n10 - Новая точка контура здания, сооружения, объекта незавершенного строительства.

:10 - Кадастровый номер земельного участка

— - Часть контура, образованного проекцией вновь образованного наземного конструктивного элемента здания, сооружения, объекта незавершенного строительства

1 - характерная точка границы земельного участка, сведения ЕГРН о которой соответствуют требованиям, установленным в соответствии с частью 13 статьи 22 Федерального закона от 13 июля 2015 г. N 218-ФЗ "О государственной регистрации недвижимости"

— - Часть границы кадастрового квартала

— - Часть контура существующей в ЕГРН границы объекта недвижимости

n1y - Новая точка границы земельного участка



Условные обозначения:

- | | | | | | |
|--------------|--|-----|--|-----|--|
| 00:00:000000 | - Номер кадастрового квартала | :10 | - Кадастровый номер земельного участка | — | - Часть границы кадастрового квартала |
| — | - Часть границы зон с особыми условиями использования территории | — | - Часть контура, образованного проекцией вновь образованного наземного конструктивного элемента здания, сооружения, объекта незавершенного строительства | — | - Часть контура существующей в ЕГРН границы объекта недвижимости |
| 5 | - Прекращающая существование точка, сведения о которой позволяют однозначно определить ее местоположение | 1 | - характерная точка границы земельного участка, сведения ЕГРН о которой соответствуют требованиям, установленным в соответствии с частью 13 статьи 22 Федерального закона от 13 июля 2015 г. N 218-ФЗ "О государственной регистрации недвижимости" | н1у | - Новая точка границы земельного участка |
| н10 | - Новая точка контура здания, сооружения, объекта незавершенного строительства. | | | | |



Условные обозначения:

- | | | | | | |
|--------------|--|-----|--|-----|--|
| 00:00:000000 | - Номер кадастрового квартала | :10 | - Кадастровый номер земельного участка | — | - Часть границы кадастрового квартала |
| — | - Часть границы зон с особыми условиями использования территории | — | - Часть контура, образованного проекцией вновь образованного наземного конструктивного элемента здания, сооружения, объекта незавершенного строительства | — | - Часть контура существующей в ЕГРН границы объекта недвижимости |
| 5 | - Прекращающая существование точка, сведения о которой позволяют однозначно определить ее местоположение | 1 | - характерная точка границы земельного участка, сведения ЕГРН о которой соответствуют требованиям, установленным в соответствии с частью 13 статьи 22 Федерального закона от 13 июля 2015 г. N 218-ФЗ "О государственной регистрации недвижимости" | н1у | - Новая точка границы земельного участка |
| н10 | - Новая точка контура здания, сооружения, объекта незавершенного строительства. | | | | |



Условные обозначения:

- 00:00:000000 - Номер кадастрового квартала
- Часть границы зон с особыми условиями использования территории
- 5 - Прекращающая существование точка, сведения о которой позволяют однозначно определить ее местоположение
- н10 - Новая точка контура здания, сооружения, объекта незавершенного строительства.
- :10 - Кадастровый номер земельного участка
- 1 - Характерная точка границы земельного участка, сведения ЕГРН о которой соответствуют требованиям, установленным в соответствии с частью 13 статьи 22 Федерального закона от 13 июля 2015 г. N 218-ФЗ "О государственной регистрации недвижимости"
- Часть границы кадастрового квартала
- Часть контура существующей в ЕГРН границы объекта недвижимости
- н1У - Новая точка границы земельного участка



Условные обозначения:

- | | | | | | |
|--------------|--|-----|--|-----|--|
| 00:00:000000 | - Номер кадастрового квартала | :10 | - Кадастровый номер земельного участка | — | - Часть границы кадастрового квартала |
| — | - Часть границы зон с особыми условиями использования территории | — | - Часть контура, образованного проекцией вновь образованного наземного конструктивного элемента здания, сооружения, объекта незавершенного строительства | — | - Часть контура существующей в ЕГРН границы объекта недвижимости |
| 5 | - Прекращающая существование точка, сведения о которой позволяют однозначно определить ее местоположение | 1 | - характерная точка границы земельного участка, сведения ЕГРН о которой соответствуют требованиям, установленным в соответствии с частью 13 статьи 22 Федерального закона от 13 июля 2015 г. N 218-ФЗ "О государственной регистрации недвижимости" | н1У | - Новая точка границы земельного участка |
| н10 | - Новая точка контура здания, сооружения, объекта незавершенного строительства. | | | | |



Масштаб 1:1 000

Условные обозначения:

00:00:000000 - Номер кадастрового квартала

— - Часть границы зон с особыми условиями использования территории

5 - Прекращающая существование точка, сведения о которой позволяют однозначно определить ее местоположение

н10 - Новая точка контура здания, сооружения, объекта незавершенного строительства.

:10 - Кадастровый номер земельного участка

— - Часть контура, образованного проекцией вновь образованного наземного конструктивного элемента здания, сооружения, объекта незавершенного строительства

1 - характерная точка границы земельного участка, сведения ЕГРН о которой соответствуют требованиям, установленным в соответствии с частью 13 статьи 22 Федерального закона от 13 июля 2015 г. N 218-ФЗ "О государственной регистрации недвижимости"

— - Часть границы кадастрового квартала

— - Часть контура существующей в ЕГРН границы объекта недвижимости

н1У - Новая точка границы земельного участка



Условные обозначения:

- | | | | | | |
|--------------|--|-----|--|-----|--|
| 00:00:000000 | - Номер кадастрового квартала | :10 | - Кадастровый номер земельного участка | — | - Часть границы кадастрового квартала |
| — | - Часть границы зон с особыми условиями использования территории | — | - Часть контура, образованного проекцией вновь образованного наземного конструктивного элемента здания, сооружения, объекта незавершенного строительства | — | - Часть контура существующей в ЕГРН границы объекта недвижимости |
| 5 | - Прекращающая существование точка, сведения о которой позволяют однозначно определить ее местоположение | 1 | - характерная точка границы земельного участка, сведения ЕГРН о которой соответствуют требованиям, установленным в соответствии с частью 13 статьи 22 Федерального закона от 13 июля 2015 г. N 218-ФЗ "О государственной регистрации недвижимости" | н1у | - Новая точка границы земельного участка |
| н10 | - Новая точка контура здания, сооружения, объекта незавершенного строительства. | | | | |

